

ariana



**musée suisse
de la céramique
et du verre
genève**

**schweizerisches
museum für
keramik und glas
genf**

**swiss museum
for ceramics
and glass
geneva**



L'art pour tous, tous pour l'art

**4-5
décembre
2021**

ateliers | visites tactiles | danse |
café-récits | chorale participative |
performance théâtrale



**Un musée
Ville de Genève**

www.musee-ariana.ch






L'art pour tous,
tous pour l'art

Vivons mieux, ensemble,
avec la culture !






Un musée ouvert à toutes et à tous, à la découverte de l'autre !

Depuis plus de dix ans, l'équipe de l'Ariana s'engage avec conviction et enthousiasme pour que notre musée soit un lieu de transmission des connaissances, de rencontres, d'interactions et de réjouissances pour **tous les publics**.

Nos activités visent à l'intégration, à la cohésion sociale, à l'inclusion et à la participation de chacun.e avec ses propres capacités sensorielles.

Dans un environnement bienveillant, nous souhaitons ainsi favoriser le partage et les échanges entre les différents publics. Il ne s'agit pas uniquement de rendre nos collections accessibles à toutes et à tous mais de créer **ensemble** une programmation culturelle où la diversité des regards est au centre des activités.

Ce week-end participatif et festif, organisé par le Musée Ariana, est dédié à l'inclusion et à la diversité des publics, en co-construction avec huit associations et partenaires. Des personnes porteuses de troubles autistiques, en situation de handicap ou de maladie posent leur regard sur le musée et ses collections, pour mieux les partager avec d'autres publics.



The background features a vibrant, abstract design. It consists of multiple overlapping, concentric arcs in various colors including blue, yellow, red, green, orange, and pink. These arcs are arranged in a way that creates a sense of depth and movement. The design is overlaid on a white background with a faint grid pattern.

Programme

Le programme du week-end est disponible
en langue FALC (Facile à lire et à comprendre)
sur www.musee-ariana.ch.



1h de silence

samedi : 10h

Vivre le musée en silence, telle est l'expérience que nous vous proposons. Elle nous a été inspirée par des personnes porteuses de troubles autistiques, pour qui les bruits, les voix sont parfois des gênes insurmontables.

Enfilez des chaussons et visitez les collections du musée de manière autonome.

Lieu-refuge

en continu

Notre bibliothèque se transforme en espace-refuge le temps du week-end. Il nous permet de comprendre que certaines personnes ont besoin de lieux calmes pour se ressourcer.



Visites

Voyage en pays autistiques #1

en continu

Visites audio à suivre sur les tablettes (à l'entrée du musée) ou sur smartphone (lien internet). Amélie, Gérald, Julien et Nahuel, porteurs.euses de troubles autistiques, vous emmènent à la découverte du musée et de ses objets, en vous offrant leurs regards et leurs émotions.

Visites tactiles à l'aveugle

samedi: 11h30 | 12h30 | 13h | 14h | 14h30 |
15h30 

dimanche: 10h30 | 11h30  | 13h | 14h

Découvrez autrement les œuvres du céramiste Richard Slee.

Les yeux bandés, laissez glisser vos doigts sur les sculptures, entrez en contact avec les matériaux et les formes, et partagez vos émotions avec Waltraut, malvoyante.



Visites émotions

samedi: 11h30  | 13h | 14h30

dimanche: 11h | 11h30 | 14h  | 15h30 | 16h 

Anne-Claire, Stanislas et Manon, collaborateurs.trices de l'Ariana, portent un regard personnel sur la collection et vous livrent leurs objets « coups de cœur ».

Visites insolites en langue des signes accessibles à toutes et à tous

samedi: 12h30 | 13h30 | 14h

dimanche: 11h | 13h30 | 15h30

Noha, accompagnée d'un interprète, vous emmène pour une visite insolite à la découverte des collections japonaises du musée et de la richesse d'une langue méconnue mais extrêmement vivante.

Voyage en pays autistiques #2

samedi: 14h30 | 15h | 16h

dimanche: 13h | 14h | 14h30

Élise et Gérald vous proposent, chacun.e, de découvrir le musée au gré d'un parcours personnel et inspiré.

Visites en langue FALC (Facile à lire et à comprendre)

dimanche: 10h | 14h30 

En compagnie de Frédéric et de Filipe, partez à la rencontre d'un objet quotidien, la tasse.

Cette visite dévoilera l'objet grâce auquel on se régale le matin à l'arôme du café et l'après-midi au parfum du thé.



Ateliers

À vos cordes vocales, prêts, partez !

samedi: 11h | 11h30

Le chant, comme toute activité artistique pratiquée régulièrement, permet de réveiller la joie de vivre et l'énergie positive qui sommeillent en nous.

Venez chanter en compagnie de Delphine et de Raphaëlle des airs de *Madame Butterfly*, au milieu des magnifiques potiches japonaises, pour un moment de légèreté et de bien-être.

Ateliers terre à l'aveugle

samedi: 13h | 14h | 15h | 15h45

dimanche: 10h | 11h30 | 13h

Mettez-vous dans la peau d'une personne non-voyante. Sans la vue, vivez une expérience inédite en façonnant l'argile et échangez vos impressions avec Karin.



Atelier en continu

samedi et dimanche : 14h30 – 17h

Dans les ailes du rez-de-chaussée, testez vos sens grâce à plusieurs activités pluri-sensorielles.

Café-récits

Plaisirs et déplaisirs

samedi : 16h30

dimanche : 16h

Espace d'échanges autour des émotions. Anne-Marie, Kerstin et Magalie vous invitent à parler de vos souvenirs et des expériences que vous avez pu vivre ici ou ailleurs.



Spectacles

Spectacle de danse Entre ciel et terre... Théâtre de l'Esquisse

dimanche: 12h | 17h

Performance théâtrale


samedi: 12h | 13h30 | 15h30

dimanche: 10h30 | 13h30 | 15h

Plongée onirique et visuelle dans le Japon ancien.

Véritable expression poétique, la « vision virtuelle » ou Visual Vernacular est un art visuel permettant de raconter une histoire par le geste. Remontez le temps avec Joëlle pour une découverte du Japon ancien. Frissons garantis !

Huit danseuses et danseurs en situation de handicap vous proposent une chorégraphie autour de la fragilité de la céramique et du verre, et de la monumentalité de l'architecture. Une performance réalisée sous la coupole étoilée par Lauriane, Seham, Daniela, Tobias, Christine, Renuka, Marie, Mélina.



Saynètes

Dialogues amoureux

Cap Loisirs

dimanche: 15h

Inspirés par un détail peint sur une tasse de Nyon et par une vitrine présentant une terrine de mariage, Jacques, Lisa et Michèle, trois comédiennes et comédiens avec et sans handicap, imaginent ce que les objets pourraient se raconter entre eux. Espiègles et fantaisistes, ces dialogues mettent en scène et donnent voix aux personnages figés dans la céramique.

En partenariat avec

**Le programme s'est construit grâce à la précieuse
collaboration des associations suivantes :**

Association 1001 feuilles et son action Croque-Musées |
Association autrement-aujourd'hui (Théâtre de
l'Esquisse) | Association S5 | Association Autisme
Genève | Association A-Cube | Association Healing Joy |
Fondation Cap Loisirs | Réseau Café-récits suisse

Grâce au soutien de



GRAPHISME Laure Simeon, collectif-insolite.ch | IMPRESSION Ville de Genève



Samedi 4 décembre 2021 | 14h-18h

Lieu-refuge | en continu

Voyage audio
en pays autistiques #1 | en continu

1h de silence | 60 min.

À vos cordes vocales ! | 30 min.

Visite tactile à l'aveugle | 15 min.

Visite émotions | 15 min.

Performance théâtrale | 30 min. 

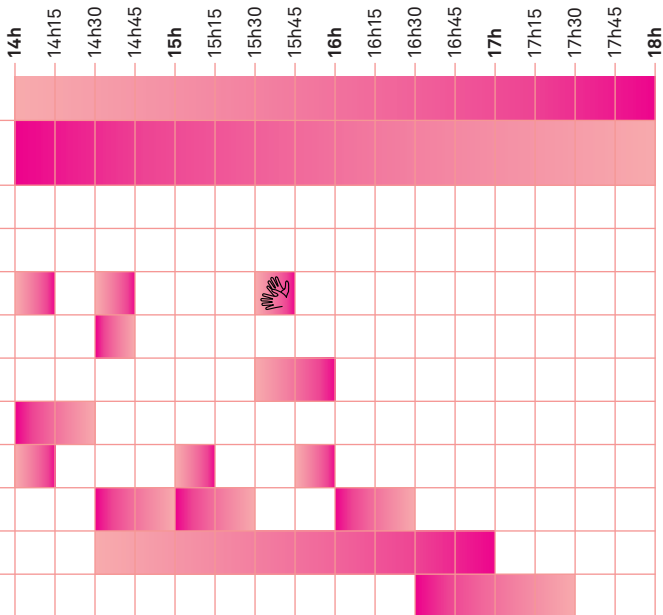
Visite guidée en LSF | 30 min. 

Atelier terre à l'aveugle | 15 min.

Voyage en pays autistiques #2 | 30 min.

Atelier pluri-sensoriel | en continu

Café-récits | 60 min. 



Dimanche 5 décembre 2021 | 10h-14h

Lieu-refuge | en continu

Voyage audio
en pays autistiques #1 | en continu

Atelier terre à l'aveugle | 15 min.

Visite guidée en langue FALC | 45 min.

Visite tactile à l'aveugle | 15 min.

Performance théâtrale | 30 min. 

Visite émotions | 15 min.

Visite guidée en LSF | 30 min. 

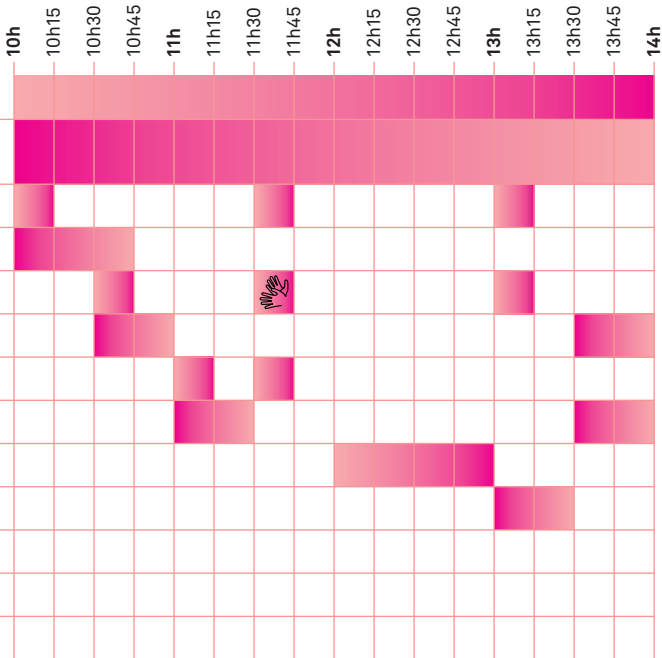
Spectacle de danse | 30 min.

Voyage en pays autistiques #2 | 30 min.

Atelier pluri-sensoriel | en continu

Lecture / Saynètes | 15 min.

Café-récits | 60 min.



Dimanche 5 décembre 2021 | 14h–18h

Lieu-refuge | en continu

Voyage audio
en pays autistiques #1 | en continu

Atelier terre à l'aveugle | 15 min.

Visite guidée en langue FALC | 45 min. 

Visite tactile à l'aveugle | 15 min.

Performance théâtrale | 30 min. 

Visite émotions | 15 min. 

Visite guidée en LSF | 30 min. 

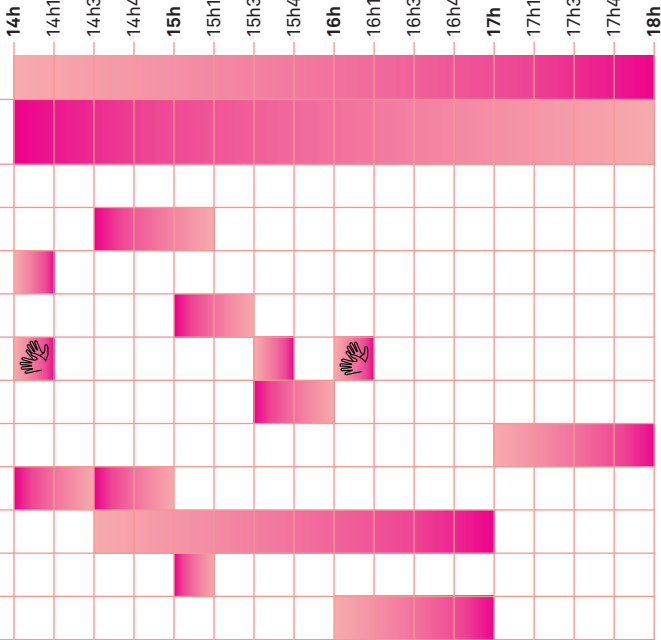
Spectacle de danse | 30 min.

Voyage en pays autistiques #2 | 30 min.

Atelier pluri-sensoriel | en continu

Lecture / Saynètes | 15 min.

Café-récits | 60 min. 



  @museeariana

  @museearianageneve



Infos pratiques

Musée Ariana

Avenue de la Paix 10

1202 Genève

T +41 (0)22 418 54 50

ariana@ville-ge.ch

www.musee-ariana.ch

Accessibilité:



Inscriptions sur place,
dans la limite des
places disponibles



Schweizerische Eidgenossenschaft
Confédération suisse
Confederazione Svizzera
Confederaziun svizra

Département fédéral de l'intérieur DFI
Office fédéral de la culture OFC

